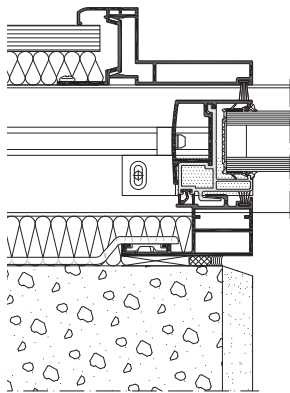


Schüco Coulissant ASS 41 SC Galandage

Schüco Sliding System ASS 41 SC In-Wall

Ce châssis à Galandage permet une ouverture totale grâce à l'effacement des vantaux dans les cloisons isolantes. Doublage de 120 à 200 mm.

This in-wall frame allows total opening thanks to the casement being concealed in insulating partitions. Insulation of 120 to 200 mm.

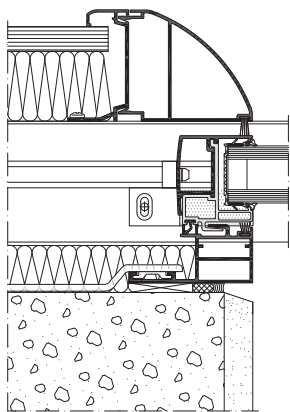


Schüco ASS 41 SC design Cubique
Schüco ASS 41 SC Cubic design

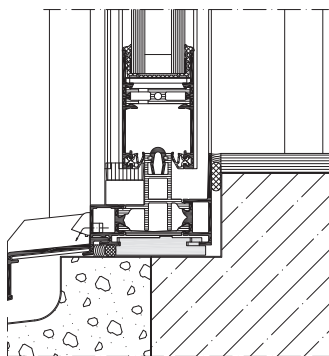


Schüco Coulissant ASS 41 SC Galandage (percussion centrale réduite)
Schüco ASS 41 SC In-wall Sliding system (reduced central impact)

Systèmes de Coulissants
Sliding Systems



Schüco ASS 41 SC design Galbé
Schüco ASS 41 SC Curved design



Schüco ASS 41 SC Galandage monorail
Schüco ASS 41 SC 1 rail in-wall

Sécurité de l'investissement

- 2 design d'habillage : Cubique ou Galbé
- Seuil encastré EasyAccess conforme PMR¹ en version Bi-rails
- Poignée Schüco Up&Slide exclusive et intuitive
- Finesse des masses vues : montants centraux 40 mm, ouvrants latéraux réduits 64 mm
- Condamnation 1 à 5 points de verrouillage (serrure de sécurité renforcée)
- Ouvertures : monorail (1 ou 2 vantaux), bi-rails (2 ou 4 vantaux)
- Dimensions max. L x H : 1500 x 2500 mm (vantail)
- Zone de refoulement parfaitement isolée et étanche

Investment security

- 2 covering design: Curved or Cubic
- EasyAccess recessed threshold compliant with people with reduced mobility for 2 rails version
- Schüco Up&Slide exclusive and intuitive handle
- Slim cross-sectional dimensions: 40 mm central stiles, side openings just 64 mm thick
- 1 to 5 locking points (security reinforced lock)
- Openings: monorail (1 or 2 leaves), 2 rails (2 or 4 leaves)
- Max. dimensions L x H: 1500 x 2500 mm (leaf)
- Perfectly insulated and watertight discharge zone

Bénéfices prescription

- Thermique jusqu'à : $U_w = 1,5 \text{ W/m}^2\text{K}$ ($U_g = 1,0 \text{ W/m}^2\text{K}$) $S_w = 0,39$ - $T_{lw} = 0,54$
- AEW : A*4 E*7B V*C2
- Acoustique : $R_w = 34 \text{ dB}$
- Prise de volume : de 24 à 30 mm
- Poids max. : 200 kg
- ASS41 SC galandage : maximise les apports solaires : jusqu'à 87% de surface vitrée, pour seulement 13% de masse vue aluminium avec le seuil encastré

Planning benefits

- Thermal up to: $U_w = 1.5 \text{ W/m}^2\text{K}$ ($U_g = 1.0 \text{ W/m}^2\text{K}$) $S_w = 0.39$ - $T_{lw} = 0.54$
- AWW: A*4 W*7B W*C2
- Acoustic: $R_w = 34 \text{ dB}$
- Glazing thickness: from 24 to 30 mm
- Max. weight: 200 kg
- ASS41 SC in-wall frame: maximises sunlight: up to 87% glazed surface area, for just 13% aluminium cross-sectional dimension with recessed threshold

Bénéfices fabrication

- Dormants périphériques assemblés en coupe 45° par équerres à goupiller, à visser ou à sertir
- Les dormants périphériques optimisent les chutes des profilés
- Joint anti-déchaussement haute résistance à l'arrachement (sans collage du vitrage)

Fabrication benefits

- Outer frames assembly with 45° mounted, screwed or fastened angle brackets
- Outer frames optimize losses
- Anti-loosening joint, high resistance to pulling (adhesive-free glazing)

¹ Personne à mobilité réduite / People with reduced mobility

L'étanchéité à l'air jusqu'à A*4 garantit l'étanchéité de l'enveloppe du bâtiment, et évite les déperditions thermiques, associé aux performances d'isolation thermique exceptionnelle jusqu'à $U_w = 1,5 \text{ W/m}^2\text{K}$, $U_g = 1,0 \text{ W/m}^2\text{K}$ $S_w = 0,48$ et $T_{lw} = 0,56$

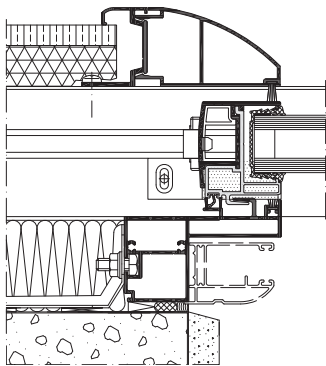
Schüco Coulissant ASS 41 SC Galandage Monobloc

Schüco Sliding System ASS 41 SC In-wall Solid Frame

Dédié à la fabrication de baies coulissantes industrielles sur mesure pour la pose en neuf, l'ASS 41 SC galandage garantit une unité visuelle pour tous les coulissants monoblocs.

Designed for the production of bespoke industrial sliding windows for new builds, the ASS 41 SC In-wall provides visual unity for all sliding systems.

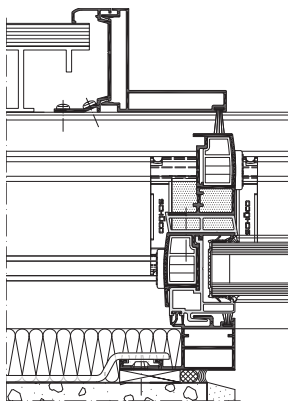
Systèmes Industriels
Industrial Systems



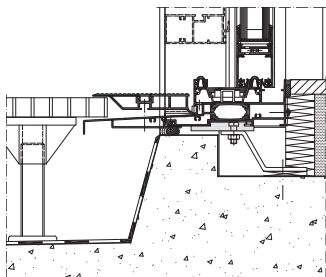
Schüco ASS 41 SC Galandage Galbé 1 vantail
Schüco ASS 41 SC Curved in-wall 1 leaf



Schüco Coulissant ASS 41 SC Galandage monobloc coupe droite
Schüco Sliding System ASS 41 SC in-wall straight cut single-unit



Schüco ASS 41 SC Galandage Cubique
2 vantaux
Schüco ASS 41 SC Cubic In-wall 2 leaves



Schüco ASS 41 SC Galandage 2 vantaux
seuil encastré
Schüco ASS 41 SC In-wall 2 leaves recessed
threshold

Sécurité de l'investissement

- 2 design de profilés : Galbé ou Cubique
- Ouvrants latéraux réduits à 64 mm
- Finesse des masses vues : montants centraux 40 mm
- Seuil encastrable mono rail et Bi-rails (conforme PMR¹, en 2 vantaux 2 rails)
- Poignée exclusive et intuitive Schüco Up&Slide
- Condamnation 1 à 4 points de verrouillage
- Ouvertures : Mono rail (1 à 2 vantaux) bi-rails (2 à 4 vantaux)
- Dimensions max. L x H : 1500 x 2500 mm (par vantail)
- Variante esthétique : coulisse de volet roulant alignée derrière l'ouvrant

Investment security

- 2 design: Curved or Cubic
- Side openings just 64 mm thick
- Slim cross-sectional dimensions : 40 mm central stiles
- Recessed threshold single and two rails (compliant with People with Reduced Mobility, 2 leaves 2 rails)
- Schüco Up&Slide exclusive and intuitive handle
- 1 to 4 locking points
- Openings: single rail (1 or 2 leaves) 2 rails (1 to 4 leaves)
- Max. dimensions L x H: 1500 x 2500 mm (per leaf)
- Aesthetic variant: roller shutter slide aligned behind the opening

Bénéfices prescription

- Thermique : jusqu'à $U_w = 1,4 \text{ W/m}^2\text{K}$ ($U_g = 1,0 \text{ W/m}^2\text{K}$) - $S_w = 0,51$ - $T_{lw} = 0,61$
- AEV : A*3 E*7B V*A2
- Prise de volume : de 24 à 30 mm
- Poids max. : 80/160 kg et 200 kg

Planning benefits

- Thermal: $U_w = 1.4 \text{ W/m}^2\text{K}$ ($U_g = 1.0 \text{ W/m}^2\text{K}$) - $S_w = 0.51$ - $T_{lw} = 0.61$
- AWW: A*3 W*7B V*A2
- Glazing thickness: from 24 to 30 mm
- Max. weight: 80/160 kg and 200 kg

Bénéfices fabrication

- Assemblage des dormants et des ouvrants en coupe droite
- Dormants monoblocs avec tapées intégrées
- Assemblages vissés
- Joints de vitrage anti-déchaussement haute résistance à l'arrachement (sans collage du vitrage)

Fabrication benefits

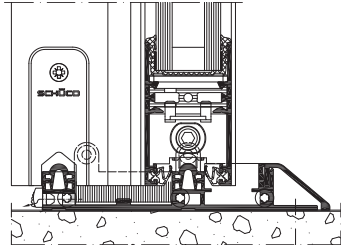
- Straight cut assembly of frames and openings
- Single-unit frames with integrated insulation profiles
- Screwed assemblies
- Anti-loosening glazing joints, high resistance to pulling (adhesive-free glazing)

¹ Personne à mobilité réduite / People with Reduced Mobility

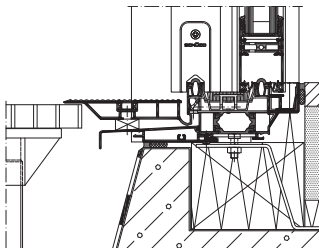


Schüco Coulissant ASS 41 SC, Seuils PMR¹, serrures et poignées

Schüco Sliding System ASS 41 SC, PRM¹ thresholds, locks and handles



Seuil extra-plat EasyAccess conforme PMR¹
EasyAccess Extra-flat threshold compliant with People with Reduced Mobility



Seuil encastré avec liaison accès terrasse (PMR¹)
Recessed threshold with access connection compliant with People with Reduced Mobility

Schüco Coulissant ASS 41 SC - Seuils EasyAccess conformes PMR¹

Les seuils extra-plats ou encastrés facilitent le passage et répondent parfaitement aux normes PMR en vigueur.

Schüco Sliding System ASS 41 SC - EasyAccess thresholds for PRM¹

Extra-flat or recessed thresholds facilitate movement and fully comply with applicable disability access regulations.

Sécurité de l'investissement	Investment security
<ul style="list-style-type: none"> ▪ Rail de roulement interchangeable Inox ou Aluminium anodisé naturel E6/EV1 ▪ Seuil EasyAccess avec finitions aux choix (laquage, anodisation) ▪ 2 solutions PMR¹ : extra-plat ou encastré (profilé spécial de liaison terrasse extérieure) ▪ Ouvertures : extra-plat bi-rails, encastré bi-rails et tri-rails, galandage 	<ul style="list-style-type: none"> ▪ Interchangeable stainless steel or Aluminium natural anodised roller rail E6/EV1 ▪ EasyAccess Threshold with a choice of finishes (lacquering or dip-coating) ▪ 2 solutions PMR¹: extra-flat or recessed (special section to connect to terrace) ▪ Openings: extra-flat 2 rails, recessed two and three rails, in-wall
Bénéfices fabrication	Fabrication benefits
<ul style="list-style-type: none"> ▪ Thermique seuil 20 mm PMR¹ jusqu'à : U_w = 1,4 W/m².K (U_g = 1,0 W/m².K) Sw = 0.41 - Tlw = 0.58 ▪ AEV seuil avec profilé de liaison extérieur : A*4 E*5B V*B2 	<ul style="list-style-type: none"> ▪ 20 mm PRM¹ threshold thermal up to: U_w = 1.4 W/m².K (U_g = 1.0 W/m².K) Sw = 0.41 - Tlw = 0.58 ▪ AWW with outside link profil: A*4 W*5B W*B2

¹ Personne à mobilité réduite / People with reduced mobility

Schüco Coulissant ASS 41 SC - Serrures et poignées

La nouvelle poignée exclusive Schüco Up&Slide : un design unique pour un mouvement naturel et intuitif.

Schüco Sliding System ASS 39 SC - Locks and handles

Schüco exclusive Up&Slide handle: unique design for a natural and intuitive movement.



Poignée Up&Slide Serrure Secure+
Up&Slide handle Secure+ lock

Poignée Up&Slide Serrure Clipsy
Up&Slide handle Clipsy lock



Verrou Loona
Loona bolt

Poignée anse Thélia
"AnseThelia" handle

Sécurité de l'investissement	Investment security
<ul style="list-style-type: none"> ▪ 1 à 4 points de verrouillage à clé (Clipsy, Chronos) - 1 et 3 points (Secure+) ▪ Intervention/maintenance sur la serrure simplifiée sans dégonder l'ouvrant ▪ Anti-fausse manœuvre et anti-crochetage ▪ Résistance à l'effraction : RC2 	<ul style="list-style-type: none"> ▪ 1 to 4 locking points (Clipsy and Chronos) - 1 and 3 points (Secure+) ▪ Intervention on lock simplified without unhinge opening frame ▪ Anti-mishandling device system and pick resistant system ▪ Burglar resistance level: RC2
Bénéfices prescription	Planning benefits
<ul style="list-style-type: none"> ▪ Pêne de verrouillage à crochet Inox (Clipsy), acier (Chronos), basculant ép. 4 mm Inox (Secure+) ▪ Résistance à l'arrachement des gâches de verrouillage (jusqu'à 2230 N) ▪ Serrure à têtère filante (Chronos et Secure+) 	<ul style="list-style-type: none"> ▪ Locking bolt with stainless Steel (Clipsy), hook (Chronos), tipper with 4 mm thickness (Secure+) ▪ Extraction resistance (up to 2230 N) ▪ Extended faceplate lock (Chronos and Secure+)
Bénéfices fabrication	Fabrication benefits
<ul style="list-style-type: none"> ▪ Fixation par clippage (Clipsy), par clameau (Chronos), par vissage contre plaque (Secure+) ▪ Pêne de serrure réglable ▪ Gabarit de positionnement des gâches 	<ul style="list-style-type: none"> ▪ Clip-on fixation (Clipsy), blocking (Chronos), plywood screwing (Secure+) ▪ Adjustable lock bolt ▪ Setting template of openers